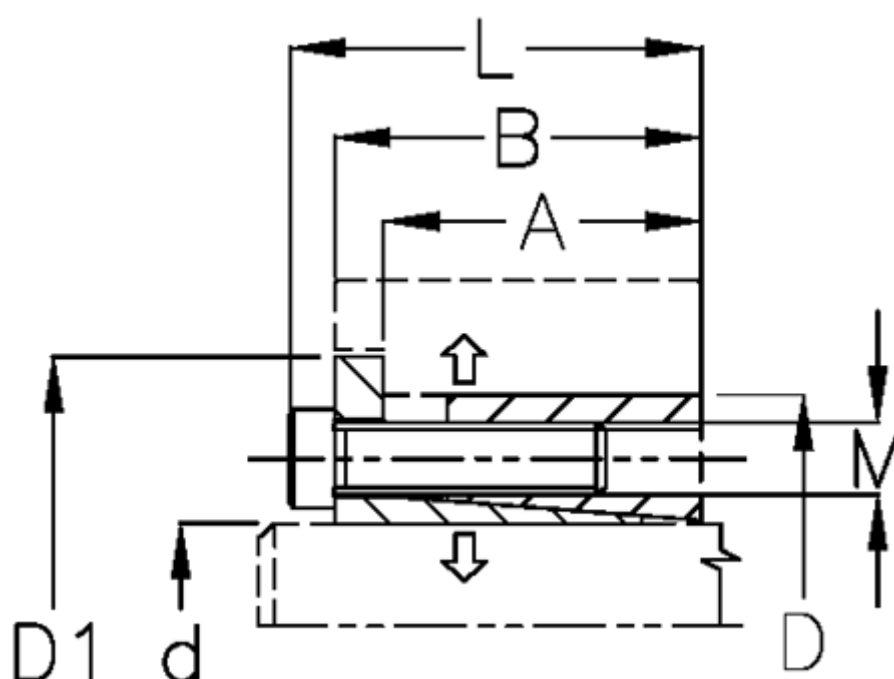


Varenummer: 434600032

Beskrivelse: Rota-fix spændelement ES 32x60
Stål

Note: Kort byggeform. Overfører middelstore momenter. Selvcentrerende. Ingen aksial forskydning i montage

Mål



A mm	= 22.0	Overfladeruhed	= R? ? 3.2 μ m
B mm	= 28.0	P N/mm ² fladetryk på aksel/nav	= 110
D1 mm	= 67	T Nm drejningsmoment	= 700
d H8 mm	= 32	Tolerance	= Aksel h8, Nav H8
D mm	= 60	Ts Nm boltetilspændingsmoment	= 17
F kN aksialkraft	= 43		
L mm	= 34		
M mm	= M6		